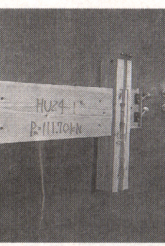


中野工務店

杉ムクKD梁にも対応可能

通し柱の断面欠損なくするためのコネクター金物

中野工務店(千葉県、中野智之社長)は、木造軸組仕口金物の番匠テクノコネクターでいち早くムク構造材(米松)のSマーク認



受ける金物は完全E90、山長商店の杉製材工場は近くJAS認定取得する予定だ。梁受け金物は金物用化粧板で、ここにより外部から金物が全くと見えない。これにより、きとわかれた杉が十分に使えることが確かめられた。杉の梁に全く調べる。「通関心がなかつた首都圏

定(住木セ1棟25万円前後まで。ンター)を一方、フル金物にした取得、現在取った場合、金物コストもプレカットや工務店、棟25万円はかかる。本ビルターにオフ工務店(中野栄吉会長)と指物として提案する。同社の基本的な考え方は、建築金物はあくまで補助金物として用いるべきで、接合金物を全面的に使用する方法はコスト高になるほか、伝統的な軸組工法には向きと指摘する。「木造軸組プレカット加工賃は120坪あたりでせいぜい見せる現し工法に積極的

「同じの番匠テクノコネクター(写真)は梁を渡す。住木センD梁(梁成240x300)のせん断能力は破断試験を実施、Pm1000Pm120KNという高い数値を確認した。これに使用した材は山長商店(和歌山県田辺市)のE70・E90、山長商店の杉製材工場は近くJAS認定取得する予定だ。この梁受け金物は金物用化粧板で、ここにより外部から金物が全くと見えない。これにより、きとわかれた杉が十分に使えることが確かめられた。杉の梁に全く調べる。「通関心がなかつた首都圏

でも変わってきたので。同社では真壁は「例え杉ムクは」と見ていて工法の場合、梁だけでなく、柱も現しとなる。耐工法ニースは首都圏市場で着実に増え、同社もこの工法で注目を集めている。中野工務店が得意とする工法は、移動して真壁の工法をやる。杉KD平角となる動きも目につくようにと梁成に制約が出てくる。

市、細川清司社長の技術を軸に、京都大学生存圏研究所小松研究室とディーファクトが協力し開発した。普及開始2年で約50棟の建築実績がある。極大な構造体のインパクトで完成見学会などテナンスがしやすいの集客率は高いとい

シ柱の断面欠損を解消する上で金物接合は絶対に必要だが、在来工法で大丈夫な箇所は、無理に金物を使わず、ハイリッドで対応することが最良と考える(同)。

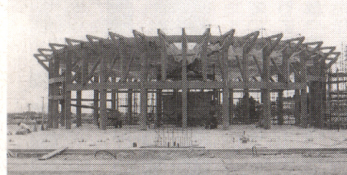
接合金物建築の先駆者

100年住宅実現へ高い品質

シェルター

接合金物構造を実現する高い品質を、法のバイオエセルポイントに掲げていた。建築金物のア企業(シエルター)のシェルトナー(山形市、木村一義社長)は、接合金物を使用するのが合金物による建築分野では、在来軸組工法の弱点の1つとされている。

2000年住宅が話題になる前からシェルターは「100年住宅」の受注も多く、耐震性



宮城県大崎市の三本木子育て支援総合施設

「環境に優しい」環境を考えた家づくり。真摯に取り組んでいる。素材も国産カラ松、杉材を使用。公共建築物への国産材利用が増えている(木村実績が特徴)。

耐力壁不要の壁構造

ディーファクト

普及パッケージ展開開始

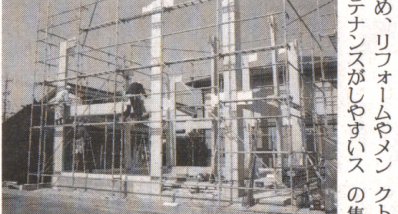
ディーファクト(名古屋市、服部進吉社長)及び同社が事務局を務める純フレーム(エヌエス)を核として、一般住宅向けパッケージ化を進めている。

「H0455高耐力壁」を開発

光洋

455mm幅耐力壁で壁倍率6.0倍

HQ金物を供給する光洋(大阪市、吉田雅仁社長)は耐力壁の幅を455mm幅にまで短くしながらも壁倍率6.0を可能にする「H0455高耐力壁」を開発。今月、第1号物を開発。今月、第1号物となる確認申請が下り、本格的な供給を開始する。

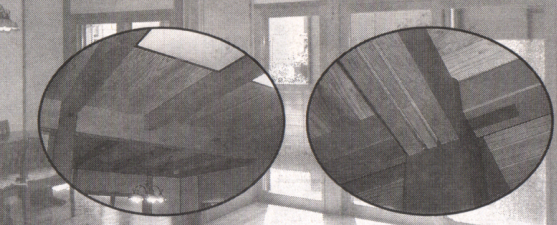


耐力壁不要の壁構造が特徴的な金物+1.0

ゲルトン・インフィルの木造住宅が建築できるのが特徴で、注目な200年住宅が可能になる。また、構造計算書など、前面もラミネート工法では前提の書類であり、改正建築基準法に対する構造対策の手間、コストについても、さらに鉄骨高層で原則的にメリットが拡大しているという。「構造に対する意識向上で構法説明が非常にしやすくなった」と服部社長。

番匠テクノコネクター

木造軸組仕口金物



加工は市販のホソ取り機に、アタッチメントを介して、スリット刃物を取り付けるだけで簡単です。プレカット工場では現在使用中の継ぎ手金物加工機を少し改造することで、現在の金物工法と併用して使用することができます。

資料請求 TEL. 047-324-3301 中野工務店 E-mail: main@nakano-komuten.co.jp

販売元 株式会社中野工務店 TEL.047-324-3301 FAX.047-322-4800 〒272-0033 千葉県市川市市川南4-8-14

製造元 サンコーテクノ株式会社 TEL.047-153-7151 FAX.047-153-8600 〒270-2107 千葉県流山市西深井1028-14

番匠テクノコネクターは、木造軸組構造の通し柱と、明差しなど横架材をジョイントする仕口金物です。杉板など無垢材を使う、構造現し仕上に適し、金物下端受けを、堅木で埋木し、ドリフトピンは込み栓を打ち込み、金物を隠すことができます。